

**CAHIER DES CLAUSES TECHNIQUES PARTICULIÈRES
(C.C.T.P.)**

Annexe 1 – Inventaire du matériel

Il est précisé que la liste des matériels et équipements ci-dessous n'est pas exhaustive et que le TITULAIRE devra assurer l'entretien et la maintenance de tous matériels et équipements nécessaires au bon fonctionnement des installations de production et distribution de chauffage, aérauliques, d'ECS des bâtiments.

Chaudières Biomasse et Gaz Naturel Années 2024 (Bois) et 2004 (Gaz)

3 Chaudières HARGASSNER Eco-HK 330F : chaudières à bois déchiqueté de 330 kW, classe d'efficacité énergétique « Label combiné A+ » avec groupe de recyclage RAG-Eco-330.2

Régulation Lambda Touch Tronic, gestion de cascade et chaudière d'appoint allumage, décendrage et nettoyage échangeur automatiques conforme à la norme EN303.5 Classe 5. Visualisation et pilotage via l'appli et le portail web : inclus

3 Unités d'entraînement de vis de transfert HARGASSNER, avec répartiteur de plaquettes

1 Ballon tampon 9000 litres LAPESA

3 Cheminées JEREMIAS DW-ECO-2.0 Ø 350 mm avec stabilisateur de tirage

1 chaudière VIESSMANN VITOPLEX 100 de 1120 kW gaz naturel

1 Brûleur gaz CUENOD (bridé)

1 Silo combustible bois à alimentation automatique

1 Cheminée métallique autostable deux conduits (Bois-Gaz) équipé de trappe de ramonage et Trappe de prise de rejet (non-utilisée)

Ensemble Equipement hydraulique et accessoires

Ensemble Traitement d'eau du réseau de chaleur

Armoires de commande

Remplacement de l'éclairage de sécurité en 2020

Changement éclairage LED 2024/2025

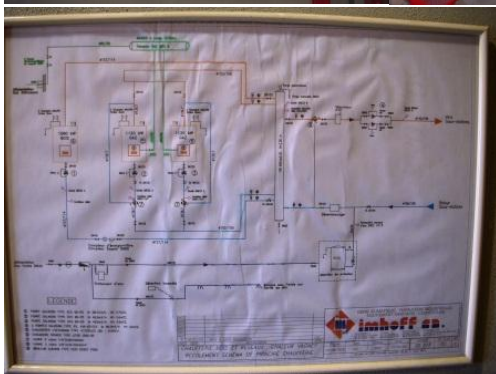
Achat de deux cendriers supplémentaires de marque Hargassner de 75l l'unité

Gestion technique centralisée pilotant la chaufferie et les sous-stations de marque Siemens QZW775 (GTC piloté par l'exploitant).









Evacuation des cendres

Unité d'aspiration BIG BRUTE pour remplissage

Kit accessoires de nettoyage sols et murs

Puissance : 3* 1200 Watts

Débit d'air maximum : 130 litres/seconde

Dépression maximale : 2450 mm H²O

Voltage : 220 volts

Longueur tuyau : 15m

Diamètre tuyau : 63mm



Réseau de chaleur

Réseau de distribution : 970 ml

1 extension de 10 ml vers la médiathèque communautaire a été construite en 2012

1 extension de 100ml vers l'espace saint-hubert a été construite en 2025

1 extension de 20ml vers la poste a été construite en 2025

Régime de température du réseau primaire : 95/75°C

Réseau de distribution de chaleur en tubes pré-isolés en usine desservant les différentes sous-stations

Tubes de service en acier noir, revêtus de mousse de polyuréthane et protégés par une gaine en PEHD, jonctions et accessoires isolés

La technologie était couverte par une garantie décennale jusqu'en 2014

Les extensions de 2025 sont couvertes par la garantie décennale de l'entreprise Ecodenn jusqu'en 2035

Le réseau est équipé d'un dispositif détecteur de fuites qui fonctionne

Modification des vannes d'isolement du cinéma en 2024 + vanne intelligente SIEMENS

Achat et ajout de sur circuit avant sous-station du collège 2018

- 2 VANNES DE PASSAGE REDUIT DN80/1602
- 2 VANNES DE PASSAGE REDUIT DN50/125 AVEC KIT DE JONCTION, MANCHETTES PEHD THERMOCALE PUGRILLAGE AVERTISSEUR

Sous-stations primaire

Puissance des échangeurs mis en place

Piscine intercommunale 481 kW

Collège de VAGNEY 160 kW

Ecole primaire Perce-Neige 190 kW

Ecole maternelle 113 kW

Gymnase intercommunal scolaire 109 kW

Salle de polyactivités communale 121 kW

Halte-garderie + 3 logements 24 kW

Cinéma communautaire 25 kW

Médiathèque communautaire 30 kW

Bâtiment La Poste 40 kW

Logement de secours La Poste 10 kW

Espace Saint-Hubert 70 kW

Chaque sous-station est équipée d'un compteur de calorie à ultrason.

Ecole Primaire

1 Vase d'expansion 35Litres
1 armoire électrique avec régulations
1 pompe double Salmson DCX32-35

Circuit étage

- 1 V3V SQX32
- 1 pompe Salmson MXL15-25
- 1 régulateur RVL470

Circuit BCD

- 1 V3V SQX32
- 1 pompe Salmson MXL15-25
- 1 régulateur 470

Circuit RdC

- 1 V3V SQS35.00
- 2 pompes Salmson SXM32-25
- 1 pompe Salmson ZOOM260N
- 1 pompe Salmson CXL70-32
- 1 régulateur RVL 469



Ecole Maternelle

1 Ballon ECS électrique 300Litres
1 Vase d'expansion 35Litres
1 armoire électrique avec régulations
1 pompe double Salmson DCX40-25

Circuit classe

- 1 V3V SQK34
- 1 pompe Salmson ZOOMM300L
- 1 régulateur RVL470

Circuit 1^{er} étage classe

- 1 V3V SQK32
- 1 pompe Salmson NXL53-32
- 1 régulateur 469



Logements + Garderie

1 Vase d'expansion 20Litres
1 armoire électrique avec régulation
1 pompe Salmson NXL 33-32P

Circuit général

- 1 V3V manuel
- 1 pompe Salmson NYL 13-25P
- 1 compteur de calorie DN25 (faisant partie du primaire)

Circuit logement 1^{er} étage

- 1 V3V manuel
- 1 pompe Salmson NYL 13-25P
- 1 compteur de calorie DN25 (faisant partie du primaire)

Circuit studio

- 1 V3V SQS32
- 1 régulateur RVL470
- 1 pompe Salmson NYL 33-32P
- 1 compteur de calorie DN25 (faisant partie du primaire)

Circuit 1^{ère} droite

- 1 V3V manuel
- 1 pompe Salmson NYL 13-25P
- 1 compteur de calorie DN25 (faisant partie du primaire)



Salle Polyvalente

1 Vase d'expansion 50 Litres

1 armoire électrique avec régulations

1 pompe double Salmson DCX 50-50

Caisson VMC changé en 2025

Automatisation du passage en production des eaux chaudes sanitaires en 2025

Circuit ECS

- 1 V3V SQK34
- 1 pompe Salmson SCX 32-25
- 1 régulateur RVL470
- 1 Ballon ECS mixte elec + réseau

Circuit aérothermes

- 1 régulation RW 65.02
- 4 aérothermes Salle Des Fêtes de 2014 (4 mètres)
- 2 aérothermes remise de 2014 (4 mètres)
- 6 V3V Siemens SQS35
- Thermostat + M/A aérothermes



Sous-station Extension Salle polyvalente :

- 1 pompe primaire Salmson Sirieux D32-70
- 1 armoire électrique avec régulation
- 1 vase d'expansion
- Circuit Plancher Chauffant
 - 1 V3V SQS32
 - 1 pompe double Sirieux D32-60
 - 1 régulateur RVL 482
- Circuit ECS
 - 1 pompe double Sirieux D32-60
 - 1 ballon mixte élec réseau
- Circuit CTA
 - 1 V3V SQS65
 - 1 pompe double Sirieux D32-60
 - 1 CTA France Air 2500m3/h tout air neuf

Salle de danse : 1 CTA double flux Helios tout électrique



Bâtiment La Poste et logement de secours

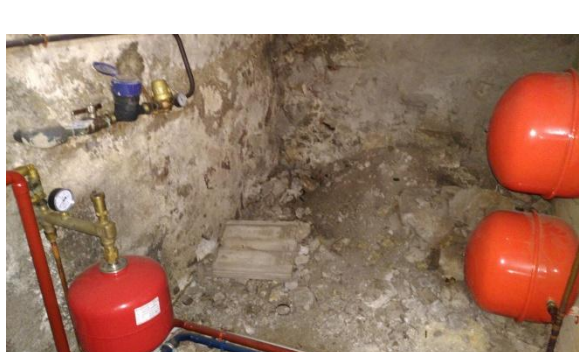
Position	Désignation		Qté
	Base du marché à chiffrer		
1	Bi-tube isolé DN40 extérieur enterré	ml	20
2	Bi-tube isolé DN40 en vide sanitaire	ml	12
3	Tubes acier 33/42 isolé finition alu (soit DN 32, ou encore 1"1/4)	ml	14
4	Tubes acier 26/34 isolé finition alu (soit DN 25, ou encore 1")	ml	10
	(montée à l'emplacement des anciennes canalisations)		
5	Fouille en enrobé et rebouchage à l'identique	ml	14
	(à la main pour la partie pénétration dans le vide-sanitaire...différence de niveaux)		
6	Échangeur à plaques (seulement 2 départs : pas de nécessité de bouteille)	ens	1
	(On prévoit 2 portions acier servant de bouteille après échangeur : un circule en (-))		
7	Calorimètre relevable à distance : juste un pour le logement ?	U	1
8	Pompes chauffage et vannes 3 voies motorisée (pour les 2 zones)	ens	1
	(Ensemble de 2 pompes et 2 vannes 3 voies mais de diamètre différent)		
9	Régulation à distance Siemens compatible avec l'existant	ens	1
10	Vanne d'équilibrage intelligente Siemens (idem St Hubert)	ens	1
11	Modifications en chaufferie (dépose chaudière de la Poste et reprise sous-station)	ens	1
12	Modifications en cuisine logement (dépose chaudière et reprise sur sous-station)	ens	1
13	Production d'eau chaude par ballon électrique pour le logement	ens	1
	(volume prévu 200 litres, voir l'emplacement le plus opportun...)		



Espace Saint-Hubert

PSE 1 : Extension de Réseau vers Espace St Hubert			
2.3	PSE 1 : Extension de Réseau vers Espace St Hubert		
2.3.1	2 monotubes isolés Ø40 enterrés version acier soudé	ml	107
2.3.2	Acier 33/42 isolé	ml	15
2.4.1	Fouille en pleine terre	ml	55
2.4.2	Fouille en enrobé léger	ml	52
2.5.1	Bouteille de mélange et échangeur	ens	1
2.5.2	Calorimètres relevables à distance	ens	2
2.5.3	Pompes CC et vannes 3 voies (on réutilise 1 pompe existante, charge bouteille)	ens	2
2.5.4	Régulation à distance	ens	1
2.5.5	Vannes d'équilibrages	nb	3
2.5.6	Modification en chaufferie	nb	1

Gestion autonome de l'eau chaude sanitaire (électrique) installée en 2021.



Remplacements menés sur les installations existantes depuis 2014 :

DATE	LIEU INTERVENTION	DESCRIPTIF INTERVENTION	OT	FOURNISSEUR
23/10/2014	Chaufferie	Fourniture et mise en place d'un compresseur, manutention, raccordement électrique avec inter de proximité	1057148	Orexad Rexel
24/10/2014	Chaufferie	Fourniture et remplacement du compteur d'énergie	1052224	Diehl
12/11/2014	Chaufferie	Fourniture de pièces (stock chaufferie) remplacées lors des visites d'entretien		Schmid
23/01/2015	Ecole Maternelle + salle des fêtes	Fourniture et remplacement des compteurs de calories chauffage + branchements	1068864	Diehl
06/01/2015	Chaufferie	Réparation du foyer	1052671	Ateliers d'Hérival
13/04/2015	Ecole Primaire	Fourniture et changement du compteur	1071007	Diehl
20/07/2015	Chaufferie	Fourniture et remplacement kits joints + siège sur disconnecteur Remplacement dilatoflex sur pompe N°1 primaire	1070176	Socla Sofinther
27/10/2015	Ecole Perce Neige	Fourniture et remplacement de 2 robinets radiateur au 1er étage	1073538	Miler
27/01/2016	Ecole Primaire	Fourniture et remplacement du thermostat ambiance sur aérotherme préau	1208803	Cedeo
14- 15/01/2016	Chaufferie	Fourniture et remplacement d'un moteur turbine extraction fumées Fourniture et remplacement d'un moteur pompe	1209272	Electro Moteur
17- 18/02/2016	Garderie	Fourniture et remplacement de 4 compteurs d'énergie	1208846	Sofinther
18/02/2016	Ecole Maternelle	Fourniture et remplacement d'un corps + tête thermostatique	1208847	Cedeo
26/02/2016	Chaufferie	Fourniture et remplacement d'éclairage dans la chaufferie		Rexel

DATE	LIEU INTERVENTION	DESCRIPTIF INTERVENTION	OT	FOURNISSEUR
12- 15/09/16	Chaufferie	Démontage du compresseur Remplacement tête de compression	1074021 1074031	Orexad
12 au 16/09/16	Chaufferie	Travaux de réparation de réfractaire de voûte		CARF
26- 27/09/16	Chaufferie	Fourniture et remplacement du disconnecteur et remise aux normes installation	1280162	Cedeo Sofinther
24/10/16	Ecole Perce-Neige	Fourniture et remplacement de la pompe sur circuit aérotherme	1203164	Sofinther
03/11/16	Chaufferie	Fourniture et remplacement bloc gaz chaudière 1	1203192	Cuenod

DATE	LIEU INTERVENTION	DESCRIPTIF INTERVENTION	OT	FOURNISSEUR
26/12/16 et 18/01/17	Chaufferie	Fourniture et remplacement du moteur compresseur	1351913 1351948	Electro Moteur
15- 17/03/17	Chaufferie	Fourniture et remplacement du compteur énergie sur chaudière gaz	1351516	Diehl
21/04/17	Ecole Perce-Neige	Fourniture et remplacement vanne 3 voies + servomoteur circuit rez-de-chaussée	1399408	Sofinther
11/05/17	Chaufferie	Mise en place d'un support bidon d'huile	1399105	
31/05/17	Ecole Primaire	Pose d'une vanne différentielle sous station	1399116	
27/06/17	Chaufferie	Fourniture et remplacement électrovanne d'air de descendrage automatique	1396390	Distrilab
13/07/17	Chaufferie	Fourniture et remplacement du disjoncteur principal en chaufferie	1396206	Rexel
Juin à Août 2017	Chaufferie	Travaux de remise en état de la chaudière bois comprenant : - remplacement des joues latérales - recalage bronze pousoir - mise en place stop camion	1399232 1396211 1396222 1396234 1396183 1396247	Schmid Chaudronnerie Plaine Epac Orexad Rexel
23/11/17	Chaufferie	Fourniture et remplacement du distributeur hydraulique sur vérin pousoir bois	1449380	Distrilab
13/12/17	Chaufferie	Fourniture et remplacement du pressostat hydraulique sur groupe hydraulique pousoir bois	1448310	Distrilab

DATE	LIEU INTERVENTION	DESCRIPTIF INTERVENTION	OT	FOURNISSEUR
22/02/18	Chaufferie	Fourniture et remplacement de la soupape sécurité thermique du vérin pousoir	1448089	Andrez-Brajon
13-14-15/02 23-24/03/18	Ecole	Recherche de fuites, assistance à la Mairie lors de l'ouverture de fouille Réfection fuite	1448081 1398780	Inpal
13-14-15/02 23-24/03/18	Ecole	Sous traitance : réfection fuite		Alain Germain
16/05/18	Chaufferie	Démontage et remontage vérin après réparation	1456094 1456215	Mengel
09/08/18	Chaufferie	Remplacement hydro accumulateur	AQ/1807/O21904	Schmid
09/10/18	Logement rue Demangeon	Remplacement pompe logement	AQ/1810/O18695	Sofinther

DATE	LIEU INTERVENTION	DESCRIPTIF INTERVENTION	OT	FOURNISSEUR
08/02/19	SALLE POLYACTIVITES	REPLACEMENT CARTE VMC DOUBLE FLUX	AQ/1902/O18851	HELIOS VENTILATEURS SARL
20/02/19	ECOLE PRIMAIRE PERCE NEIGE	REPLACEMENT POMPE CIRCUIT RDC	AQ/1902/O38234	SOFINTHER
01/04/19	SALLE POLYACTIVITES	REPLACEMENT ROULEMENTS AEROTHERMES	AQ/1904/O7723	DEXIS
avril	CHAUFFERIE	FOURNITURE MOTEUR DE CLAPET	-	SCHMID France
27/06/19	CHAUFFERIE	MONTAGE CONTROLEUR ETANCHEITE	AQ/1906/O57611	FTRONIC
05/09/19	CHAUFFERIE	REPLACEMENT 2 VANNES DE PASSAGE REDUIT DN100	AQ/1909/O07872	AXIOM TUBES
31/10/19	ECOLE MATERNELLE	REPLACEMENT DU CHAUFFE-EAU 200 L	AQ/1910/O93114	MILER
30/12/19	MEDIATHEQUE	REPLACEMENT COMPTEUR D'ENERGIE	AQ/1912/O75491	SOFINTHER

DATE	LIEU INTERVENTION	DESCRIPTIF INTERVENTION	OT	FOURNISSEUR
14/01/20	CHAUFFERIE BOIS	CREATION PIQUAGES POUR COMPTEUR ENERGIE	AQ/2001/O44312	
03/07/20	CHAUFFERIE BOIS	REMPLACEMENT DU REGULATEUR DE PUISSANCE SUR LE BRULEUR 2	AQ/2006/O56072	CUENOD
10/08/20	CHAUFFERIE BOIS	REMPLACEMENT CLAPETS ET JOINT POMPE INJECTEUR	AQ/2008/O11979	BTW
12/10/20	CHAUFFERIE BOIS	DEMONTAGE MOTEUR DESCENDRAGE POUR REPARATION	AQ/2010/O38923	ELECTRO MOTEUR
04/11/21	CHAUFFERIE BOIS	REMPLACEMENT INSTALLATION DE DETECTION GAZ DE LA CHAUFFERIE	AQ/2011/O12672	VIDEOCOM
09/11/20	GYMNASE	REMPLACEMENT COMPTEUR ENERGIE THERMIQUE	AQ/2011/O12646	SOFINTHER
12/11/20	CHAUFFERIE BOIS	REMPLACEMENT DE POMPE DE CHARGE CHAUFFAGE	AQ/2011/O27437 AQ/2011/O29953	SOFINTHER
03/12/20	CHAUFFERIE BOIS	REMPLACEMENT VARIATEUR XYLEM	AQ/2012/O01266	SOFINTHER

DATE	LIEU INTERVENTION	DESCRIPTIF INTERVENTION	OT	FOURNISSEUR
20/01/2021 07/04/2021	PISCINE	Remplacement du compteur énergétique	AQ/2101/O33461 AQ/2104/O03934	SOFINTHER
09/02/2021	CHAUFFERIE BOIS	Remplacement extracteur fumée chaudière bois	AQ/2102/O21421 AQ/2102/O32564	ELECTRO MOTEUR SCHMID
06/04/2021	CHAUFFERIE BOIS	Remplacement tuyau aspirateur	AQ/2104/O10086	AGRILEAD
06/05/2021	CHAUFFERIE BOIS	Remplacement electrovanne air decolmatage X2 + relais	AQ/2105/O27203 AQ/2105/O27296	SOFINTHER
14/05/2021	CHAUFFERIE BOIS	Remplacement disconnecteur chaufferie	AQ/2105/O29579	EAU ET VAPEUR
17/11/2021	ECOLE MATERNELLE	REMPLACEMENT CIRCULATEUR A VITESSE VARIABLE sur circuit logement	AQ/2111/O36411	SOFINTHER
16+17/12/2021	CHAUFFERIE BOIS	Composant groupe hydraulique	AQ/2111/O23124	STOCK
21/12/2021	CHAUFFERIE BOIS	Remplacement pressostat air compresseur	AQ/2112/O21551	DEXIS
22/12/2021	CHAUFFERIE BOIS	Remplacement capteur SCHMID induction du tiroir alimentation bois chaudière	AQ/2112/O49749	SCHMID
23/12/2021	CINEMA	REMPLACEMENT COMPTEUR SHARKY + création piquage au bon diamètre pour sondes de température	AQ/2112/O14619	SOFINTHER

DATE	LIEU INTERVENTION	DESCRIPTIF INTERVENTION	OT	FOURNISSEUR
-	CINEMA	VERIFICATION CONFORMITE INSTALLATION (VCI) oublié sur l'année précédente	-	SOFINTHER
27/06/2022	CHAUFFERIE BOIS	REMPLACEMENT DE VANNES DANS PLUSIEURS SOUS STATIONS	AQ/2206/O49425	SOFINTHER
21/09/2022	CHAUFFERIE BOIS	REMPLACEMENT ELECTROVANNE + JOINT GAZ	AQ/2208/O51942	SOFINTHER
03/10/2022	GARDERIE + 3 LOGT	Remplacement pompe charge garderie	AQ/2210/O04765	SOFINTHER
08/11/2022	CHAUFFERIE BOIS	Remplacement servomoteur volet air primaire droite chaudière bois	AQ/2211/O18330	SCHMID

DATE	LIEU D'INTERVENTION	DESCRIPTIF INTERVENTION	OT	FOURNISSEUR
18/10/2023	CHAUFFERIE BOIS	CLAPET COUPE-FEU BOUTEILLE	AQ/2310/O36796	SCHMID (3550233)
16/11/2023	ÉCOLE MATERNELLE + ÉCOLE PRIMAIRE PÉRCÉ	INTERVENTION D'UN TIERS QUI A COUPÉ LA LIAISON BUS	AQ/2311/O40664 +AQ/2311/O40670	-
22/12/2023	SALLE DES FÊTES -	REMPLACEMENT DISCONNECTEUR	AQ/2312/O30420	SOFINTHER (3619460)

DATE	LIEU D'INTERVENTION	DESCRIPTIF INTERVENTION	OT	FOURNISSEUR
05/02/2024	CHAUFFERIE BOIS	REMPLACEMENT ROULEMENT ET PALIER SUR DESCENDRAGE	AQ/2402/O12488	-
9/2/2024	SALLE POLYACTIVITÉ	REMPLACEMENT SERVOMOTEUR	AQ/2402/O19734	SOFINTHER (3703080)
18/03/2024	CHAUFFERIE BOIS	MISE EN PLACE D'UNE CENTRALE DE COMMUNICATION A DISTANCE	AQ/2403/O29660	SOFINTHER (3718316)
05/03/2024	CHAUFFERIE BOIS	REMISE EN ÉTAT D'UN COMPTEUR ENERGIE	AQ/2403/O20462	SOFINTHER (3730377)
	CHAUFFERIE BOIS	TUYAU ASPIRATEUR	AQ/2405/O62896	AGRILEAD (3794920)
29/05 et 10/07/2024	CHAUFFERIE BOIS	RÉPARATION MOTORÉDUCTEUR	AQ/2405/O60715 + AQ/2407/O15393	ELECTRO MOTEUR
30/09/2024	COLLÈGE DE VAGNEY	POSE DE MATELAS ISOLANTS NON UTILISES SUITE TRAVAUX CHAUFFERIE BOIS ET POSES A LA S/STATION COLLEGE	AQ/2409/O91850	-
04/10/2024	CHAUFFERIE BOIS	NETTOYAGE DU SILO SUITE CHANGEMENT TYPE DE PLAQUETTES	AQ/2410/O18175	-
30/12/2024	SALLE DES FÊTES	REMPLACEMENT DU SERVOMOTEUR SUR VANNE INTELLIGENTE	AQ/2412/O77462	SOFINTHER (3973043)

DATE	LIEU D'INTERVENTION	DESCRIPTIF INTERVENTION	OT	FOURNISSEUR
06/02/2025	CHAUFFERIE BOIS	REMPLACEMENT SERVOMOTEUR VANNE 3 VOIES DEPART RESEAU	AQ/2502/O03512	SOFINTHER (4014709)
13/2/2025	MATERNELLE	REMPLACEMENT VANNE INTELLIGENTE	AQ/2502/O33351	SOFINTHER (4025251)
10/06/2025	MATERNELLE	REMPLACEMENT POMPE DOUBLE CHARGE PRIMAIRE	interim	SOFINTHER(4123240)